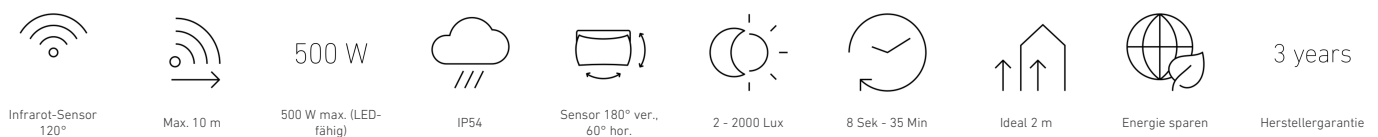
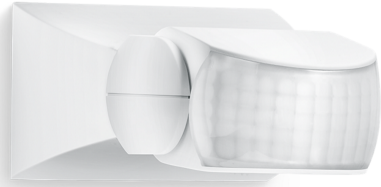


## Bewegungsmelder

# IS 1

weiß  
EAN 4007841 600310  
Art.-Nr. 600310



### Funktionsbeschreibung

Gezielte Erfassung und günstiger Preis. Infrarot-Bewegungsmelder IS 1, für außen und innen, ideal für die gezielte Erfassung kleiner Flächen, 120° Erfassungswinkel, Reichweite bis 10 m, Zeit- und Dämmerungsschwelle einstellbar, Sensor horizontal um 30° und vertikal um 180° schwenkbar zur exakten Anpassung an den Erfassungsbereich.

### Technische Daten

Abmessungen (L x B x H)	120 x 80 x 50 mm	LED Lampen > 2 W < 8 W	125 W
Herstellergarantie	3 Jahre	LED Lampen > 8 W	250 W
Einstellungen via	Potis	Kapazitive Belastung in µF	88 µF
Mit Fernbedienung	Nein	Technologie, Sensoren	Passiv Infrarot, Lichtsensor
Variante	weiß	Montagehöhe	1,80 – 3,00 m
VPE1, EAN	4007841600310	Montagehöhe max	3,00 m
Ausführung	Bewegungsmelder	optimale Montagehöhe	2 m
Anwendung, Ort	Innenbereich, Außenbereich	Erfassungswinkel	120 °
Anwendung, Raum	Außenbereich, Hauseingang, Rund ums Haus, Terrasse / Balkon, Hof & Einfahrt	Öffnungswinkel	40 °
Farbe	Weiß	Unterkriechschutz	Nein
Farbe, RAL	9001	segmentweise Ausblendung	Ja
Inkl. Eckwandhalter	Nein	Elektronische Skalierbarkeit	Nein
Montageort	Wand, Decke	Mechanische Skalierbarkeit	Nein
Montageart	Aufputz, Wand, Decke	Reichweite Radial	r = 3 m (9 m <sup>2</sup> )
Schutzart	IP54	Reichweite Tangential	r = 10 m (105 m <sup>2</sup> )
Schutzklasse	II	Schaltzonen	260 Schaltzonen
		Dämmerungseinstellung	2 – 2000 lx

<https://www.steinel.de>

Technische Änderungen vorbehalten

05.2025

Seite 1 von 3

# IS 1

weiß  
EAN 4007841 600310  
Art.-Nr. 600310

## Technische Daten

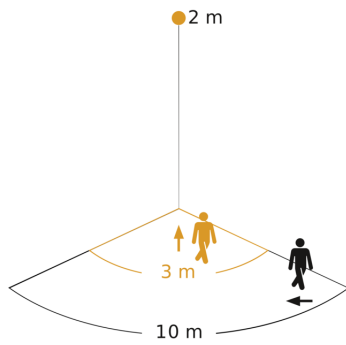
Umgebungstemperatur	von -20 bis 50 °C
Werkstoff	Kunststoff
Netzanschluss	230 – 240 V / 50 Hz
Schaltausgang 1, Ohmsch	500 W
Leuchtstofflampen EVG	250 W
Leuchtstofflampen unkomensiert	500 VA
Leuchtstofflampen reihenkomensiert	500 VA
Leuchtstofflampen parallelkomensiert	500 VA
Schaltausgang 1, Niedervolt Halogenlampen	500 VA
LED Lampen < 2 W	100 W

Zeiteinstellung	8 s – 35 Min.
Grundlichtfunktion	Nein
Hauptlicht einstellbar	Nein
Dämmerungseinstellung Teach	Nein
Konstantlichtregelung	Nein
Vernetzung	Ja
Art der Vernetzung	Master/Master
Vernetzung via	Kabel
Produkt Kategorie	Bewegungsmelder

# IS 1

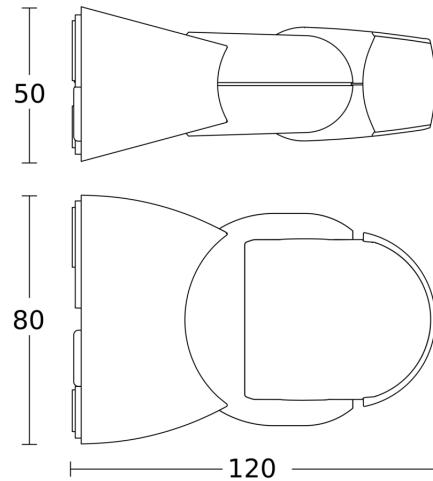
weiß  
 EAN 4007841 600310  
 Art.-Nr. 600310

## Sensorerfassungsbereich

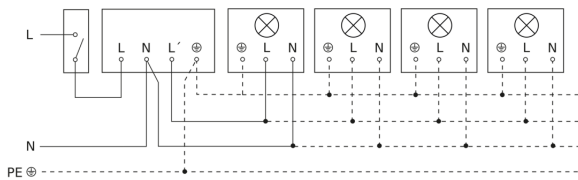


Mögliche Montagehöhe: 1,80 m - 3,00 m  
 Orange: radial  
 Schwarz: tangential

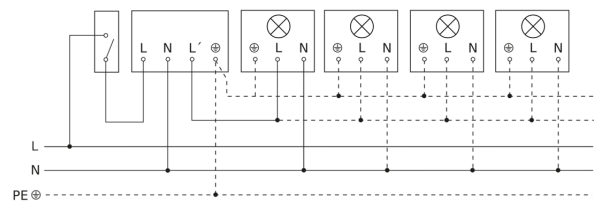
## Maßzeichnung



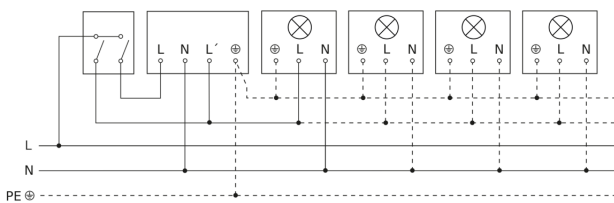
## Schaltplan Leuchte ohne vorhandenen Nullleiter



## Schaltplan Leuchte mit vorhandenem Nullleiter



## Schaltplan Anschluss über Serienschalter für Hand- und Automatik-Betrieb



## Schaltplan Anschluss 4-fach Tasterkoppler an DALI2 APC

